

# ほんのいっぽく

発行元  
**網代園**  
 八王子市  
 横山町10-14  
 042 (643) 0333  
 日本茶セラフカー  
 茶育指導士  
 網代邦子

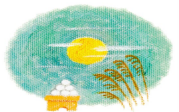
9月の店休日  
 2, 9, 16, 23, 30  
 営業時間  
 9:30~19:00  
 (日, 祝)  
 9:30~18:00



Facebook



Instagram



## 敬老の日にお茶

暦の上では秋と申しま  
 すのに、あいかわらずの  
 猛暑でございます。  
 皆さま、お変わりござい  
 ませんか。

**9月18日**は敬老の日。  
 60歳の還暦をはじめ、  
 70歳の古希、77歳の喜  
 寿、80歳の傘寿(さんじゅ)、  
 88歳の米寿、90歳の卒  
 寿(そつじゅ)、99歳の白

**常滑焼**といえば、急須  
 や干支の置物に代表さ  
 れる、明赤褐色の焼き  
 ものが思い浮かびますね。  
 古くは、常滑の土の鉄  
 分が多く、低い温度で  
 も焼き締まるため、壺  
 や甕(かめ)といった保存  
 用の焼き物が多かったよ  
 うです。また、明治時

寿(はくじゅ)、  
 100歳の百寿(ひゃくじゅ)・  
 ももじゅ)は有名です。ね  
 このほか66歳の緑寿(ろ  
 くじゅ)は、平成44年に  
 提唱されたお祝いで、  
 統計上の高齢者に区  
 分される年齢を、人生の  
 節目として祝うことに  
 したそうです。また、87  
 歳の半寿(はんじゅ)は、

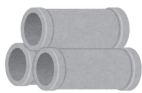


代に土管が焼かれるよ  
 うになると、横浜居留  
 地の下水道管や、鉄道  
 敷設時に採用されるな  
 ります。

### 急須の話《九》

ど、近代都市のインフ  
 ラ整備に大きく役立ち  
 ました。大正時代には、

半という字が、ハ・十・  
 一の組み合わせに見え  
 ることから名付けられ  
 ました。将棋盤のマ  
 スがタメタでマスあ  
 ることから、盤寿ともい  
 うそうですよ。108歳  
 は**茶寿**。茶という漢字  
 は、草かんむりで十が  
 二つ、下の部分をハ・十・  
 ハと分解でき、合計す  
 ると108に。なんだか、  
 脳トレクイズのようになっ  
 てきました。



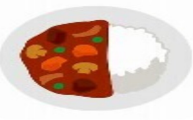
タイルなどの  
 建築陶器の  
 製造も盛んに  
 なります。レ  
 ンガと比べて軽く、扱  
 いやすいという利点が  
 ありました。海に面し  
 て、船による運搬がで  
 きたことも、常滑の繁  
 栄に役立ったそうです。

100歳の皇寿、120歳  
 の大還暦と続きます。  
 皆さん、いくつご存じで  
 したか。いくつになっても  
 健康で美味しいお茶を  
 味わいたいものです。

### ハヤシの日

**9月8日**はハヤシの日。  
 こちらは、語呂合わせ  
 ではありません。  
 薄切りにした玉ねぎと  
 牛肉、デミグラスソー  
 スで煮込み、ごはんにか  
 けて食べるハヤシライ  
 スの生みの親、早矢仕  
 有的(はやしゆうてき)  
 氏の誕生日だそうです。

大好きなハヤ  
 シライスの名  
 前が人名に由  
 来しているな  
 んて、びっく  
 りしました。



### 編集後記

以前は、お盆休みや高  
 校野球が終わると、秋  
 の気配を感じたもので  
 すが、昨今の暑さには驚  
 かされますね。それでも、  
 日没が早まって、虫の音  
 を聞くと少しほっとしま  
 す。お近くではいかがで  
 しょうか。

9月10日(日)  
 には、八王子  
 青年会議所  
 が行う**まち  
 あそび人生  
 ゲーム**に参加します。  
 ご存じレジャーゲームを回し  
 て、すぐろくのように遊  
 ぶボードゲーム。いろい  
 ろな店舗を巡って、専  
 用通貨を集めるらしい  
 のですが、まったく初め  
 てのことです、わからない  
 ことばかりです。お客様  
 にご不便をおかけしない  
 ように気をつけますが、  
 当日はにぎやかならな  
 と思いますので、何卒ご容  
 赦くださいませ。

